

Technický list

Podlahové vpusti

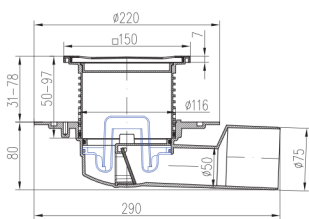
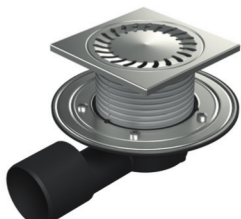
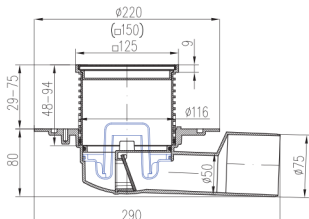
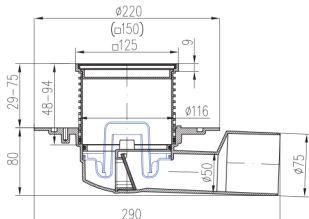
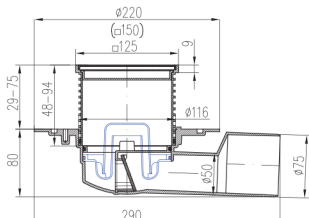
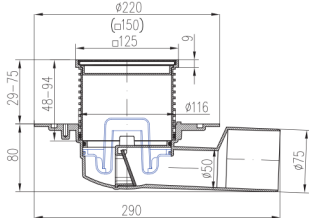


PVBU D 50/75 S PLASTOVÝM/NEREZOVÝM RÁMEČKEM, LÍMEC/PŘÍRUBA

Vpust je určena pro vnitřní a venkovní použití. Balení obsahuje suchou klapku/exteriér i vodní hladinu/interiér. Vyrobeno z PP, PS a nerezové oceli DIN 1.4301. Zatížení K3-300 kg, odolnost do 90 °C, zkušeno dle normy EN 1253.

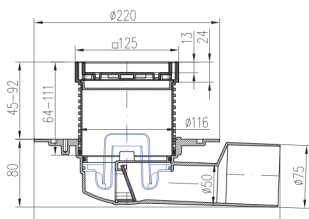
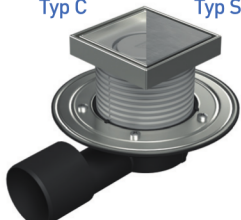
Černé provedení obsahuje nerezovou mřížku 1,5 mm opatřenou termosetickou barvou.

průtok (suchá klapka) ≈ 64-80 l/min, průtok (vodní hladina) ≈ 29-36 l/min



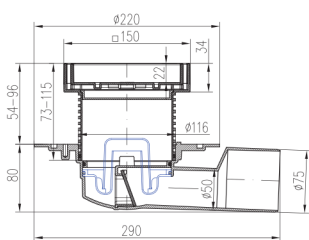
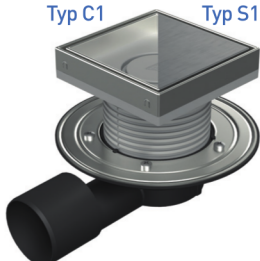
Typ C

Typ S



Typ C1

Typ S1



Obj. číslo šedá	Obj. číslo černá	Balení [ks/paleta]	Hmotnost [kg/ks]	Nerez rámeček	Příruba	Rozměr mřížky
L1 388 A	L1 388 A C	5/120	0,90	-	-	125 x 1,5 mm
L1 388 B	L1 388 B C	5/120	1,11	-	✓	125 x 1,5 mm
L1 388 N A		5/120	0,94	✓	-	125 x 1,5 mm
L1 388 N B		5/120	1,15	✓	✓	125 x 1,5 mm
L 388 N A		5/120	1,24	✓	-	125 x 5,0 mm
L 388 N B		5/120	1,45	✓	✓	125 x 5,0 mm
L2 388 N A		5/120	1,48	✓	-	150 x 5,0 mm
L2 388 N B		5/120	1,69	✓	✓	150 x 5,0 mm

F1 388 A	F1 388 A C	5/120	0,90	-	-	125 x 1,5 mm
F1 388 B	F1 388 B C	5/120	1,11	-	✓	125 x 1,5 mm
F1 388 N A		5/120	0,94	✓	-	125 x 1,5 mm
F1 388 N B		5/120	1,15	✓	✓	125 x 1,5 mm
F 388 N A		5/120	1,24	✓	-	125 x 5,0 mm
F 388 N B		5/120	1,45	✓	✓	125 x 5,0 mm
F2 388 N A		5/120	1,48	✓	-	150 x 5,0 mm
F2 388 N B		5/120	1,69	✓	✓	150 x 5,0 mm

G1 388 A	G1 388 A C	5/120	0,90	-	-	125 x 1,5 mm
G1 388 B	G1 388 B C	5/120	1,11	-	✓	125 x 1,5 mm
G1 388 N A		5/120	0,94	✓	-	125 x 1,5 mm
G1 388 N B		5/120	1,15	✓	✓	125 x 1,5 mm
G 388 N A		5/120	1,24	✓	-	125 x 5,0 mm
G 388 N B		5/120	1,45	✓	✓	125 x 5,0 mm
G2 388 N A		5/120	1,48	✓	-	150 x 5,0 mm
G2 388 N B		5/120	1,69	✓	✓	150 x 5,0 mm

388 A	388 A C	5/120	0,90	-	-	125 x 1,5 mm
388 B	388 B C	5/120	1,11	-	✓	125 x 1,5 mm
388 N A		5/120	0,94	✓	-	125 x 1,5 mm
388 N B		5/120	1,15	✓	✓	125 x 1,5 mm
2388 N A		5/120	1,48	✓	-	150 x 5,0 mm
2388 N B		5/120	1,69	✓	✓	150 x 5,0 mm

Obj. číslo	Balení [ks/paleta]	Hmotnost [kg/ks]	Nerez rámeček	Příruba	Rozměr mřížky
388 E	4/120	0,95	✓	-	150 x 1,5 mm
388 F	4/120	1,16	✓	✓	150 x 1,5 mm

C 388 A	4/120	0,88	✓	-	125 x 1,5 mm
C 388 B	4/120	1,08	✓	✓	125 x 1,5 mm
S 388 A	4/120	1,06	✓	-	125 x 1,5 mm
S 388 B	4/120	1,28	✓	✓	125 x 1,5 mm

C1 388 A	4/120	1,03	✓	-	150 x 1,5 mm
C1 388 B	4/120	1,24	✓	✓	150 x 1,5 mm
S1 388 A	4/120	1,18	✓	-	150 x 1,5 mm
S1 388 B	4/120	1,39	✓	✓	150 x 1,5 mm

Vysvětlivky typ C = keramika (dlažba), typ S = nerezová ocel